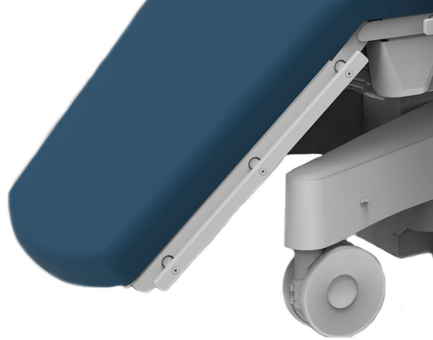




## 1622089 - DIN-rails op beensectie – 1 st



### Beschrijving

Deze **DIN-rail** is specifiek gemonteerd op de beensectie van medische stoelen of behandelafels en biedt een betrouwbaar bevestigingspunt voor medische accessoires zoals infuusstandaarden, monitorarmen of instrumententafels. Ontworpen voor stabiliteit en compatibiliteit met standaard DIN-railcomponenten, zorgt deze rail voor een efficiënt gebruik van de ruimte en snelle aanpassingsmogelijkheden in klinische omgevingen.

#### Belangrijkste kenmerken:

- **DIN-rail op de beensectie** voor flexibele integratie van accessoires
- Stevige en stabiele constructie voor een veilige bevestiging

### Specificaties

<b>Merk</b>	novymed
<b>sku</b>	1622089
<b>Europese Regelgeving</b>	MDR - 2017/745/EU - Klasse I
<b>Type verpakking</b>	Stuk