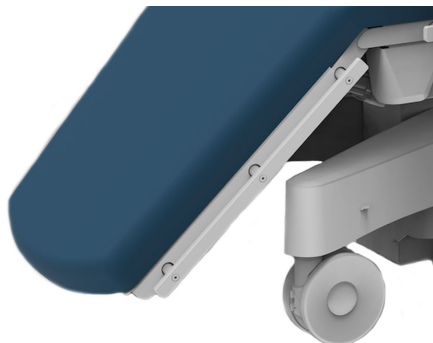




1622089 - Rail DIN sur la section des jambes – 1 pc



Déscription

Ce **rail DIN** est spécialement monté sur la section des jambes des fauteuils médicaux ou des tables de traitement, offrant un point de fixation fiable pour les accessoires médicaux tels que les pieds à perfusion, les bras de moniteur ou les plateaux d'instruments. Conçu pour la stabilité et la compatibilité avec les composants standard montés sur rail DIN, il permet une utilisation efficace de l'espace et une adaptation rapide aux environnements cliniques.

Caractéristiques principales:

- **Rail DIN monté sur la section** des jambes pour une intégration flexible des accessoires
- Construction robuste et stable garantissant une fixation sécurisée

Spécifications

Marque	novymed
sku	1622089
Réglementation Européenne	MDR - 2017/745/EU - Classe I
Type d'emballage	Pièce